

Modul 12 : Pengolahan Data dan Tampilan Gambar

12.1 Tujuan

Mahasiswa mampu melakukan Pengolahan Data dan tampilan pada Gambar.

12.2 Alat & Bahan

1. Komputer/Laptop
2. Software Gambah

12.3 Prosedur Praktikum

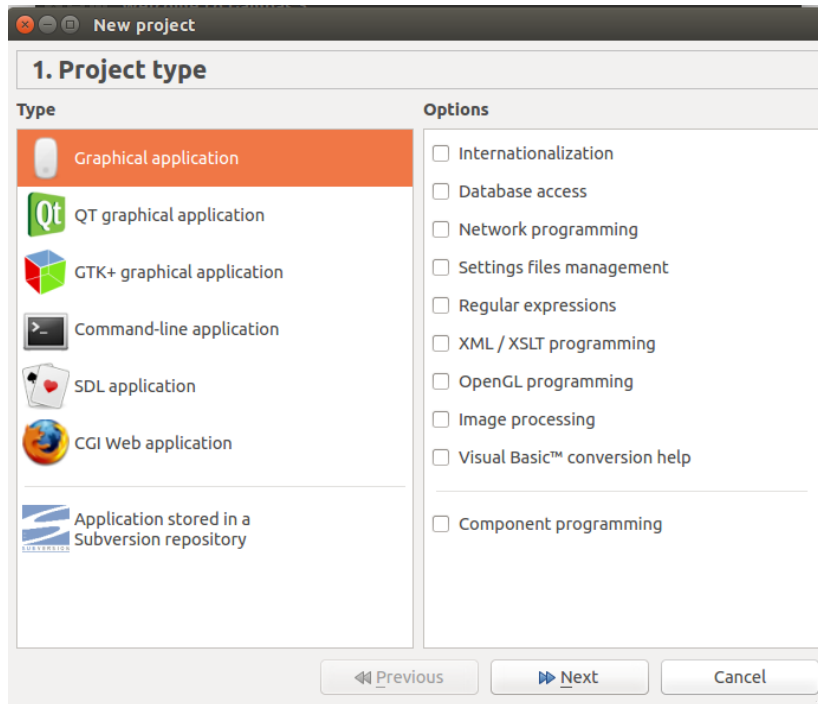
Pada Modul ini, digunakan Gambah ver 3, jika penggunaan Gambah dengan beda versi silakan disesuaikan. Dan Operating System yang digunakan adalah Ubuntu 14

Langkah-langkah percobaan:

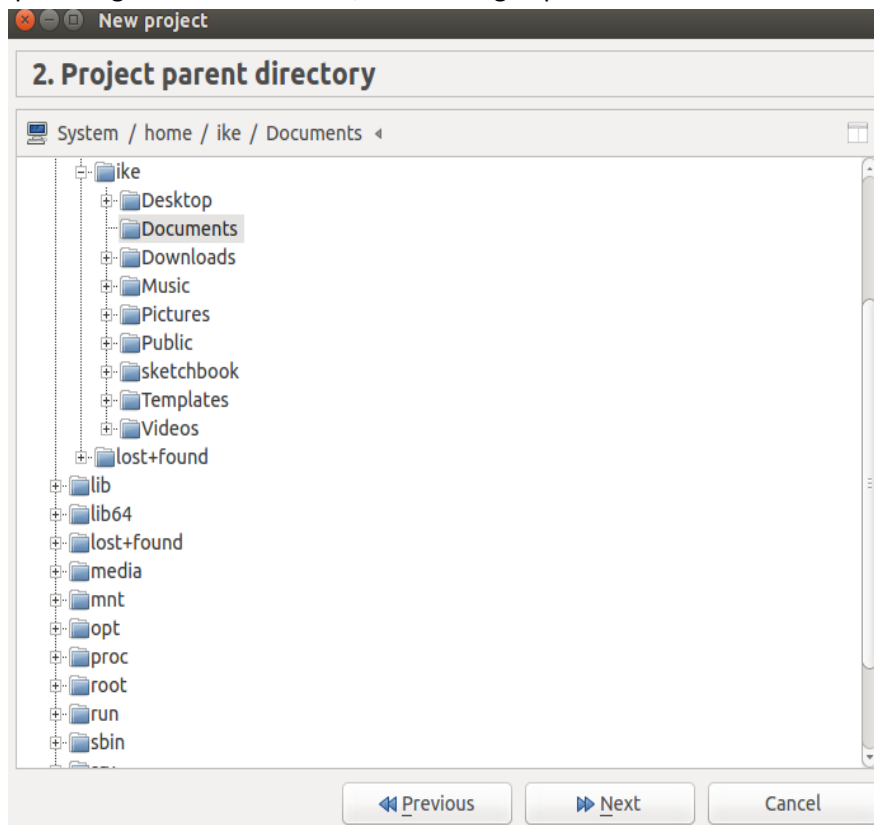
1. Jalankan program Gambah sehingga muncul tampilan seperti berikut:

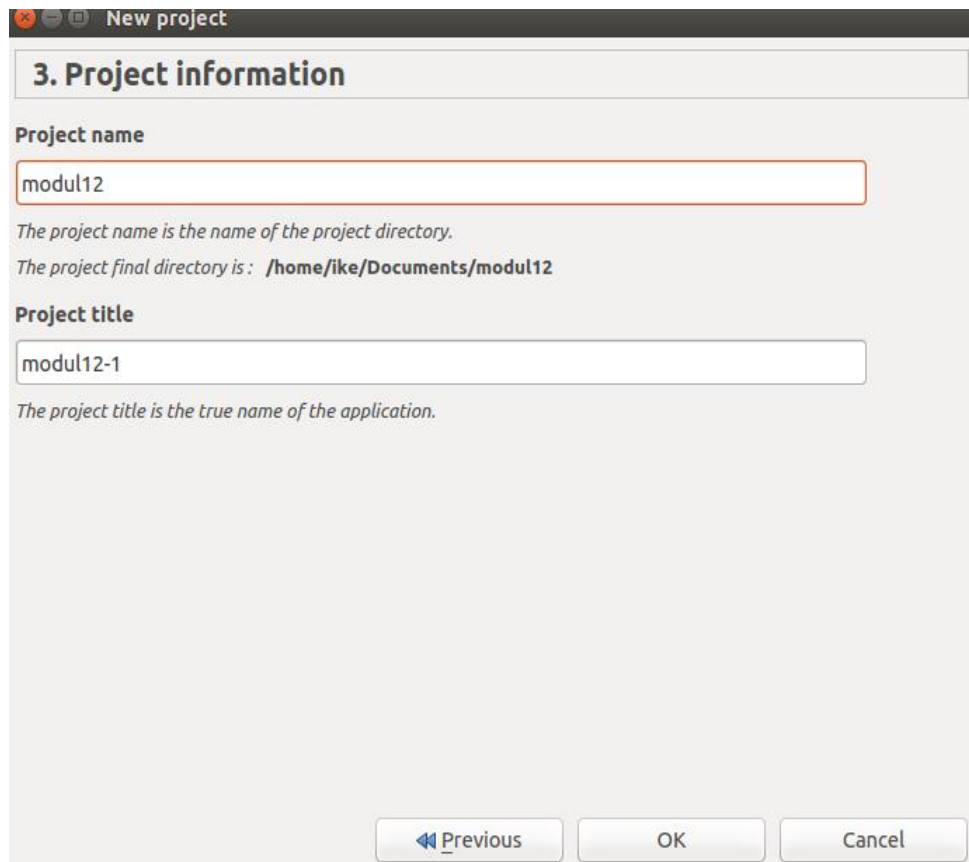


2. Klik pada menu New Project, selanjutnya pilih Graphical Application, lalu klik Next

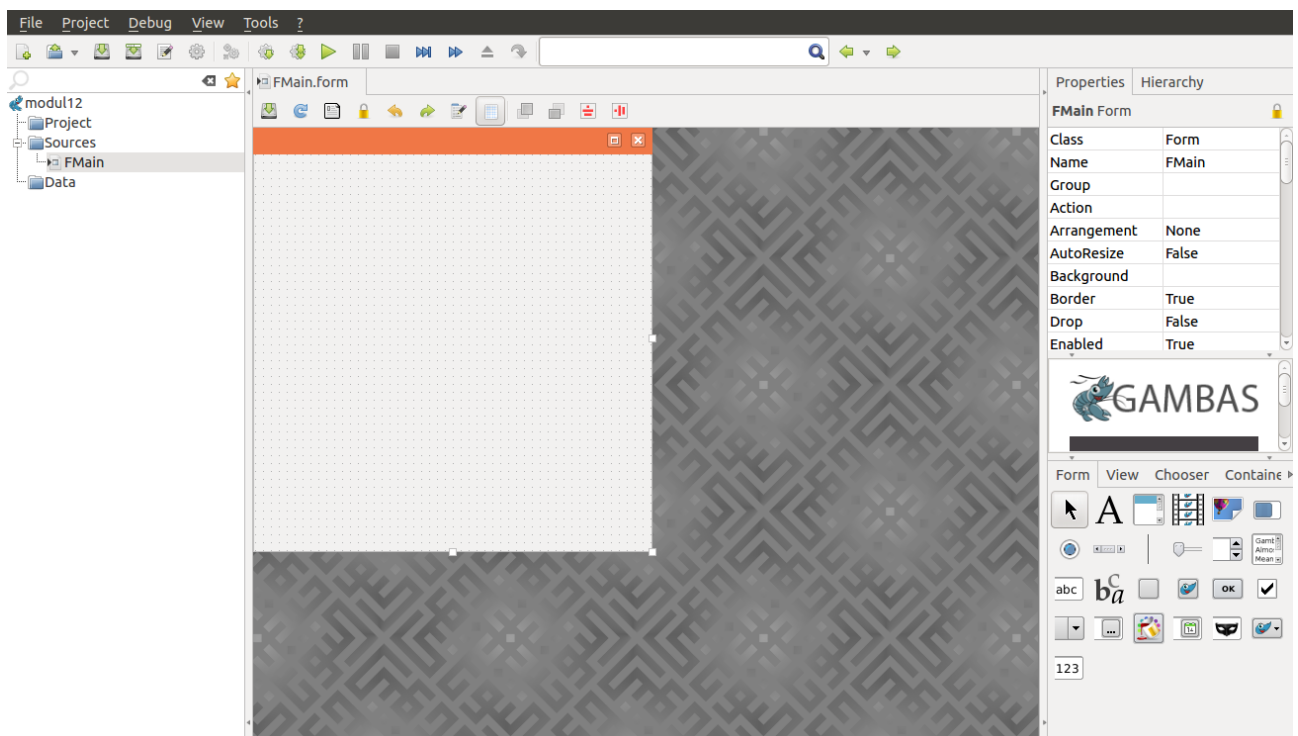


3. Simpan dengan nama dan lokasi, sesuai dengan preferensi anda. kemudian klik OK





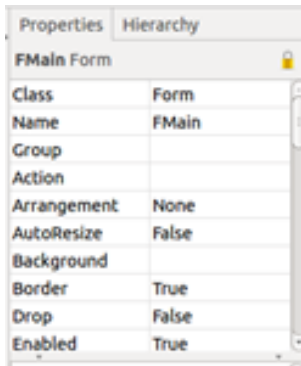
4. Akan muncul Tampilan berikut: klik pada menu Fmain.



5. Silakan klik dan drop pada area tengah, dan amati fungsi-fungsinya.



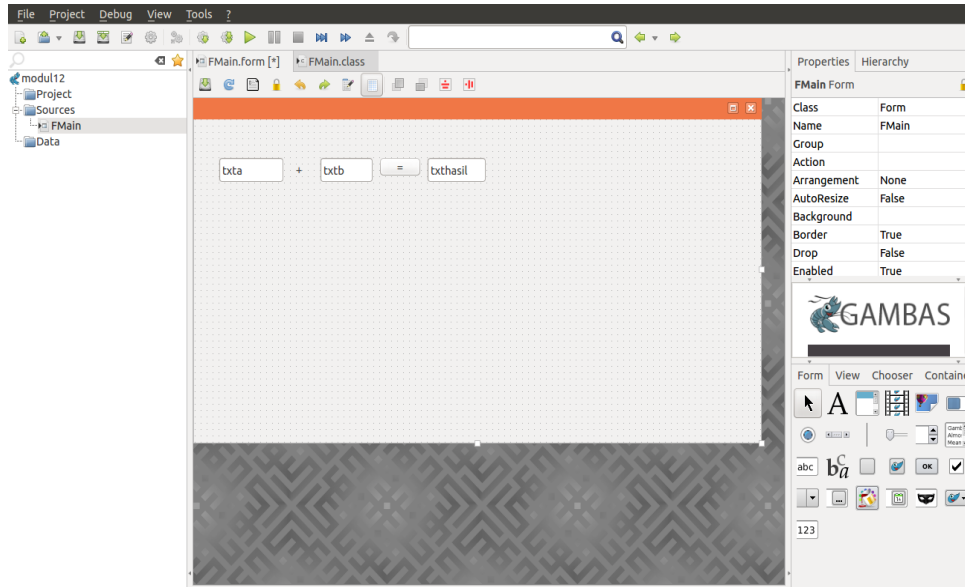
6. Area properties, untuk mengubah properties tiap fungsi yang digunakan, klik pada setiap fungsi dan akan ditampilkan setiap property yang digunakan.



7. Contoh: tampilan berikut terdiri dari:
- 3 text area
 - 1 label
 - 1 button

Dengan properties sebagai berikut :

No.	Tool	Properti
1	TextBox1	Nama = txta , Text =
2	TextBox2	Nama = txtb, Text =
3	TextBox3	Nama = txthasil, Text
4	Button1	Nama = btnhasil, Text = "="
5	Label	Nama = lbambah, Text = "+"



8. Dengan double klik pada button, maka akan diarahkan ke Fmain.class, masukkan codingan berikut:

```
Public Sub Button1_Click()  
    Dim a, b, hasil As Integer  
    a = CInt(txta.Text)  
    b = CInt(txtb.Text)  
    hasil = a + b  
    txthasil.Text = CStr(hasil)  
End
```

9. Run dan catat hasilnya.

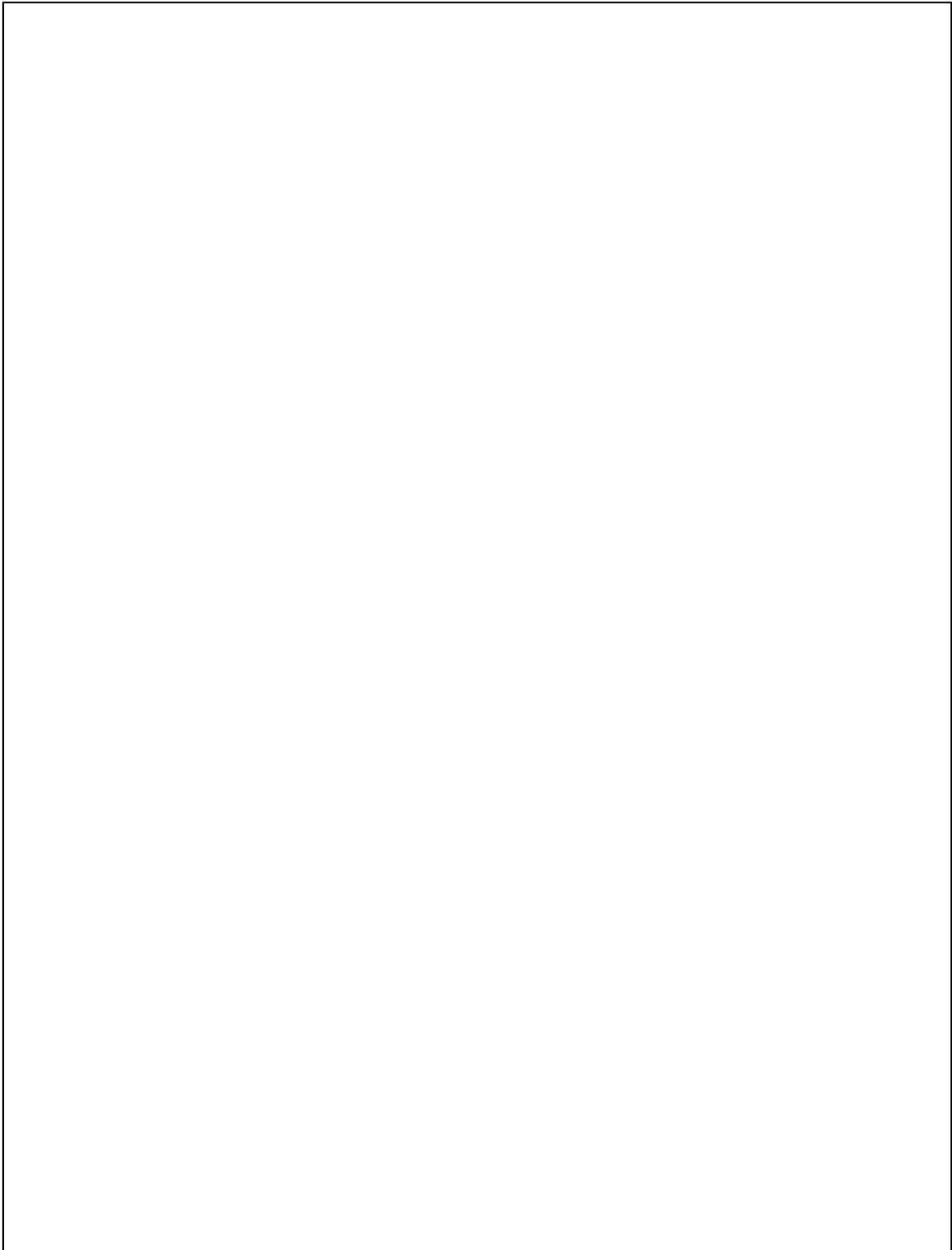
12.4 Latihan

Buat tampilan berikut dengan menggunakan GUI :

1. Terdiri dari perhitungan penambahan, pengurangan, perkalian dan pembagian
2. Tombol untuk menghapus semua nilai yang ada
3. Tombol untuk menutup tampilan.

12.5 Jurnal

Capture dan dan beri komentar dan keterangan Hasil Eksekusi syntax:



DAFTAR PUSTAKA

<http://gambas.sourceforge.net/>

<http://gambasdoc.org/help>

<http://www.gambasforge.net/>

-